

30-XII-1912

Loja 6<sup>a</sup>

Depósito de importación

Fachada S.E.

1702

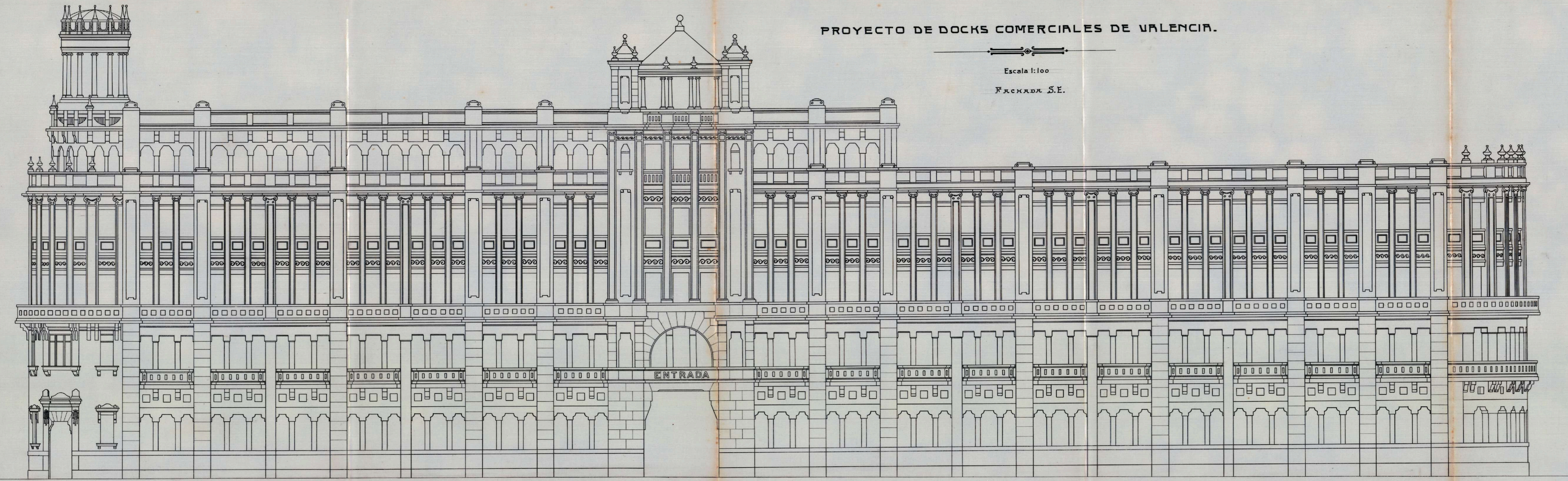
Journal de l'impératrice

1702

PROYECTO DE DOCKS COMERCIALES DE VALENCIA.

Escala 1:100

Planta S.E.



Valencia 30 de Diciembre de 1918.

El Arquitecto

*Victor Gosalvez*





